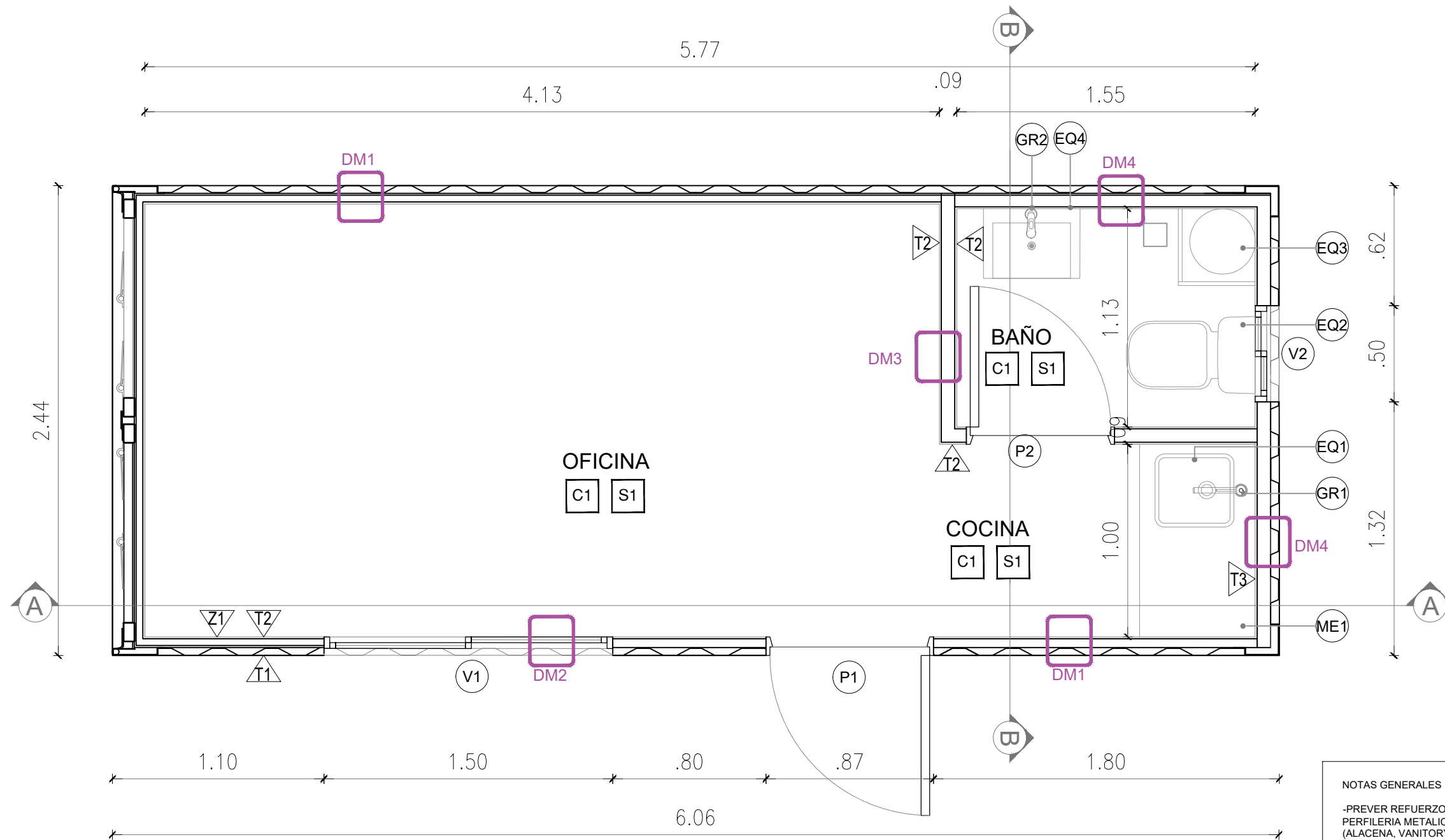


PLANTA ARQUITECTURA



NOTAS GENERALES

- PREVER REFUERZOS INTERIORES EN MUROS MEDIANTE PLACA OSB O FENOLICO 18 mm FIJADA A PERFILERIA METALICA, EN CORRESPONDENCIA CON LA UBICACION DE ELEMENTOS SUSPENDIDOS (ALACENA, VANITORY, EQUIPOS, SOPORTES DE AA) GARANTIZANFO LA ADECUADA FIJACION Y DISTRIBUCION DE CARGAS
- TODAS LAS MEDIDAS DEBERÁN VERIFICARSE EN OBRA PREVIO A LA EJECUCIÓN.
- EL CONTRATISTA DEBERÁ INFORMAR CUALQUIER DIFERENCIA, OMISIÓN O INCOMPATIBILIDAD DETECTADA.
- NO SE ADMITEN MODIFICACIONES SIN APROBACION PREVIA DEL PROYECTISTA Y/O CLIENTE.
- SE DEBERÁ GARANTIZAR LA CONTINUIDAD DE AISLACIONES, SELLADOS Y TERMINACIONES EN TODOS LOS ENCUENTROS.
- LAS INSTALACIONES DEBERÁN EJECUTARSE COORDINADAMENTE CON LA OBRA CIVIL.
- LOS TRABAJOS SOBRE LA ESTRUCTURA DEL CONTENEDOR DEBERÁN REALIZARSE CON LOS REFUERZOS NECESARIOS SIN COMPROMETER SU RIGIDEZ.

REFERENCIAS

MUROS	TERMINACIONES	EQUIPAMIENTO	EQUIPAMIENTO	CARPINTERIAS
DM1: CHAPA EXISTENTE + PERFIL PGC 35 mm (ACERO GALVANIZADO, e: 0,5mm SEPARADO DE CHAPA MEDIANTE BANDA AISLANTE) + AISLACION POLIURETANO CONTINUA + REVESTIMIENTO PVC MACHIMBRE HORIZONTAL	T1 PINTURA POLIURETANICA (2 MANOS) PARA EXTERIORES COLOR BLANCO RAL 9010/9013 TERMINACION MATE	EQ1 BACHA COCINA MI PILETA 102EC SIMPLE CROMO O SIMILAR	EQ6 MUEBLE ALACENA SOBRE MESADA MELAMINA FAPLAC O SIMILAR AGLOMERADO CON UNERO SIN HERRAJES A LA VISTA - TERMINACION BLANCA	P1 PUERTA DE ABRIR PARA ACCESO DE CHAPA INYECTADA TERMINACION BLANCA CON MANIJON NEGRO
DM2: MURO DM1+ EJECUCION DE HUECO PARA CARPINTERIA CON REFUERZO ESTRUCTURAL MEDIANTE PERFIL METALICO 40x40x2mm + CARPINTERIA DE ALUMINIO + ALFEIZAR INTERIOR Y VIERTEAGUAS EXTERIOR	T2 REV. PVC MACHIMBRE BLANCO 10mm TERMINACION MATE BARBIERI O SIMILAR FIJACION OCULTA MEDIANTE TORNILLOS AUTOPERFORANTES	EQ2 INODORO LINEA FERRUM BARI O SIMILAR	GR1 GRIFERIA COCINA FV TEMPLE MONOCOMANDO CROMO O SIMILAR	P2 PUERTA PLACA INTERIOR BAÑO, HOJA DE ABRIR TERMINACION COLOR BLANCO
DM3: REV. PVC MACHIMBRE HORIZONTAL + PERFIL PGC 35 mm (ACERO GALVANIZADO, e: 0,5mm) + LANA DE VIDRIO + REV. PVC MACHIMBRE HORIZONTAL	T3 REV. PLACAS UV SPC, ESPESOR 4mm TERMINACION SATINADO COLOR BLANCO, COLOCACION ADHERIDA CON JUNTAS SELLADAS	EQ3 TERMOTANQUE ELECTRICO PHILCO 30 lts 34x34x58 cm	GR2 GRIFERIA LAVABO FV ARIZONA PLUS MONOCOMANDO CROMO O SIMILAR	V1 VENTANA DOS HOJAS CORREDIZA LINEA MODENA 100x150 cm ALUMINIO TERMINACION NEGRO DVH 4+9+4mm ALUAR O SIMILAR
DM4: CHAPA EXISTENTE + PERFIL PGC 70 mm (ACERO GALVANIZADO, e: 0,7mm SEPARADO DE CHAPA MEDIANTE BANDA AISLANTE) + AISLACION POLIURETANO CONTINUA + REVESTIMIENTO PVC MACHIMBRE HORIZONTAL	T4 APLICACION DE FONDO ANTICORROSIVO + MEMBRANA IMPERMEABILIZANTE LIQUIDA (TIPO POLIURETANICA O ACRILICA), COLOR CLARO	EQ4 VANITORY FLORANTE MELAMINA MODERNA 50X38X4 cm CON BACHA O SIMILAR	ME1 MESADA GRANITO GRIS MARA	V2 VENTANA VENTILUZ PROYECTANTE LINEA MODENA 50x30 cm ALUMINIO TERMINACION NEGRO DVH 4+9+4 mm ALUAR O SIMILAR
	C1 PLACAS DE PVC MACHIMBRE BLANCO TERMINACION 200mmx13mm MATE PERFILPLAS BARBIERI O SIMILAR	EQ5 MUEBLE BAJO MESADA MELAMINA FAPLAC O SIMILAR AGLOMERADO CON UNERO SIN HERRAJES A LA VISTA - TERMINACION BLANCA		
	S1 PISO VINILICO SPC ALTO TRANSITO 6mm SIST. CLICK SIMIL MADERA TERMMATE CON MANTA IXPE INCORPORADA SOBRE PLACA OSB 18mm			
			Z1 ZOCALO PVC CLASSIC BARBIERI 80x12mm O SIMILAR	

OBRA: OFICINA CONTENEDOR

PLANO: PLANTA ARQUITECTURA

ESCALA: 1.25

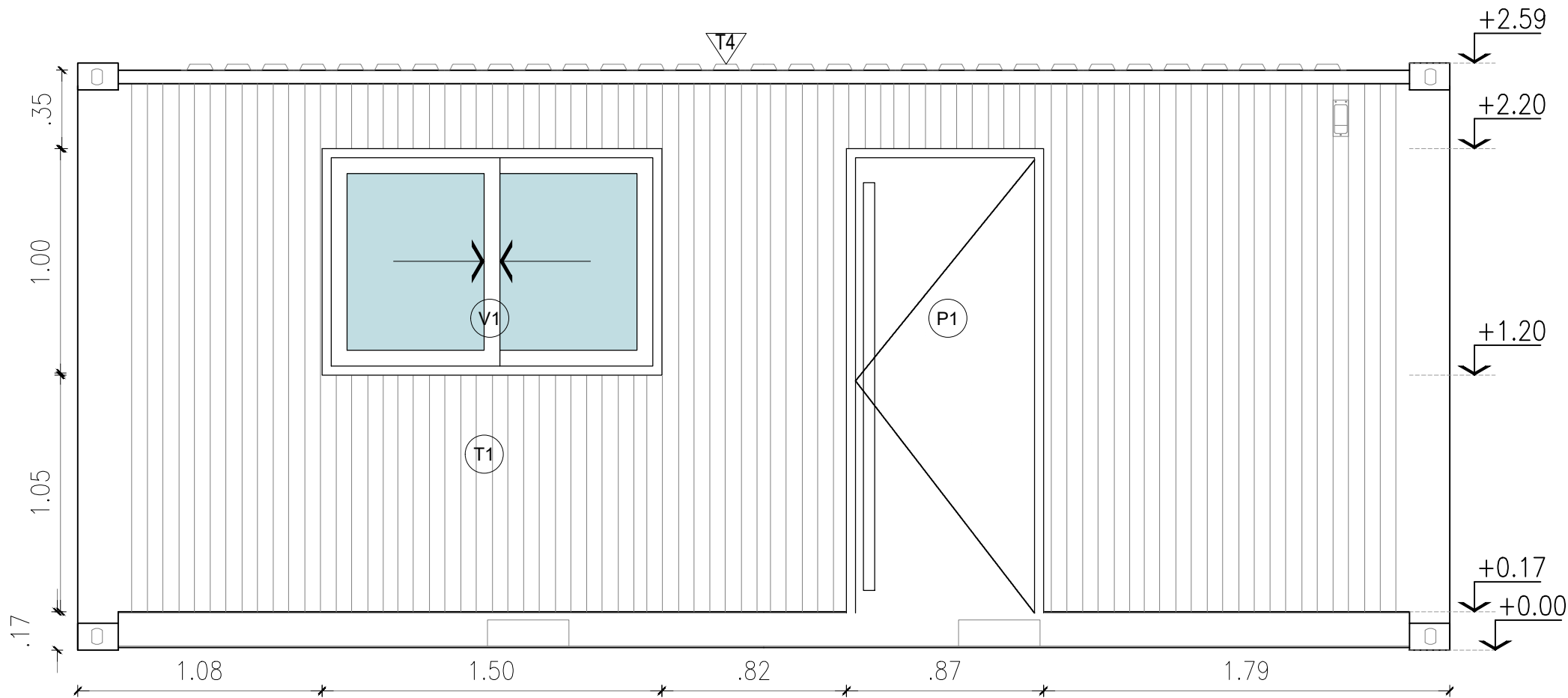
OBSERVACIONES

REV	FECHA	MODIFICACION	DES	REV	APR
01	14-04-26	EMISION			

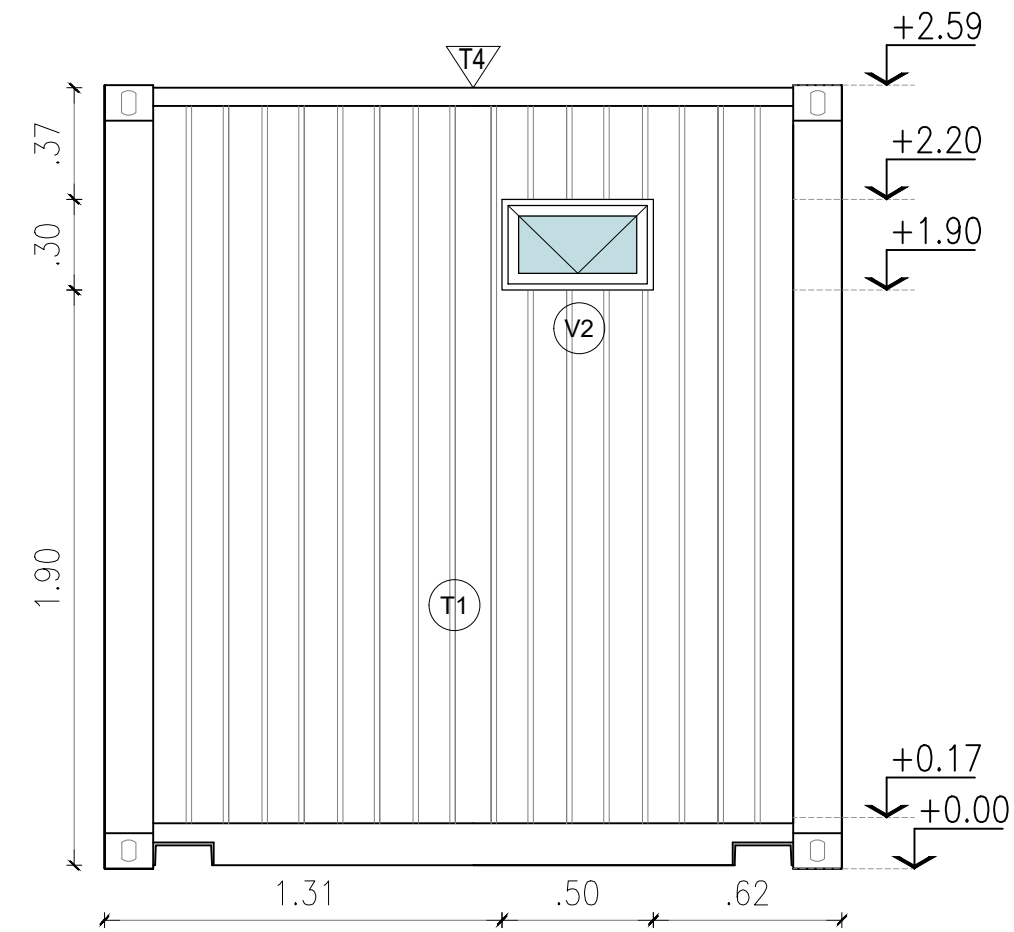
A01

CD
ARQUITECTURA
CARRERA DOMINGUEZ

VISTAS



VISTA FRETE



VISTA LATERAL DERECHA

NOTAS GENERALES

- PREVER REFUERZOS INTERIORES EN MUROS MEDIANTE PLACA OSB O FENOLICO 18 mm FIJADA A PERFLERIA METALICA, EN CORRESPONDENCIA CON LA UBICACION DE ELEMENTOS SUSPENDIDOS (ALCENA, VANITORY, EQUIPOS, SOPORTES DE AA) GARANTIZANFO LA ADECUADA FIJACION Y DISTRIBUCION DE CARGAS
- TODAS LAS MEDIDAS DEBERÁN VERIFICARSE EN OBRA PREVIO A LA EJECUCIÓN.
- EL CONTRATISTA DEBERÁ INFORMAR CUALQUIER DIFERENCIA, OMISIÓN O INCOMPATIBILIDAD DETECTADA.
- NO SE ADMITEN MODIFICACIONES SIN APROBACION PREVIA DEL PROYECTISTA Y/O CLIENTE.
- SE DEBERÁ GARANTIZAR LA CONTINUIDAD DE AISLACIONES, SELLADOS Y TERMINACIONES EN TODOS LOS ENCUENTROS.
- LAS INSTALACIONES DEBERÁN EJECUTARSE COORDINADAMENTE CON LA OBRA CIVIL.
- LOS TRABAJOS SOBRE LA ESTRUCTURA DEL CONTENEDOR DEBERÁN REALIZARSE CON LOS REFUERZOS NECESARIOS SIN COMPROMETER SU RIGIDEZ.

REFERENCIAS

MUROS	TERMINACIONES	EQUIPAMIENTO	EQUIPAMIENTO	CARPINTERIAS
DM1: CHAPA EXISTENTE + PERFL PGC 35 mm (ACERO GALVANIZADO, e: 0,5mm SEPARADO DE CHAPA MEDIANTE BANDA AISLANTE) + AISLACION POLIURETANO CONTINUA + REVESTIMIENTO PVC MACHIMBRE HORIZONTAL	T1 PINTURA POLIURETANICA (2 MANOS) PARA EXTERIORES COLOR BLANCO RAL 9010/9013 TERMINACION MATE	EQ1 BACHA COCINA MI PILETA 102EC SIMPLE CROMO O SIMILAR	EQ6 MUEBLE ALCENA SOBRE MESADA MELAMINA FAPLAC O SIMILAR AGLOMERADO CON UNERO SIN HERRAJES A LA VISTA - TERMINACION BLANCA	P1 PUERTA DE ABRIR PARA ACCESO DE CHAPA INYECTADA TERMINACION BLANCA CON MANIJON NEGRO
DM2: MURO DM1+ EJECUCION DE HUECO PARA CARPINTERIA CON REFUERZO ESTRUCTURAL MEDIANTE PERFL METALICO 40x40x2mm + CARPINTERIA DE ALUMINIO + ALFEIZAR INTERIOR Y VIERTEGUAS EXTERIOR	T2 REV. PVC MACHIMBRE BLANCO 10mm TERMINACION MATE BARBIERI O SIMILAR FIJACION OCULTA MEDIANTE TORNILLOS AUTOPERFORANTES	EQ2 INODORO LINEA FERRUM BARI O SIMILAR	GR1 GRIFERIA COCINA FV TEMPLE MONOCOMANDO CROMO O SIMILAR	P2 PUERTA PLACA INTERIOR BAÑO, HOJA DE ABRIR TERMINACION COLOR BLANCO
DM3: REV. PVC MACHIMBRE HORIZONTAL + PERFL PGC 35 mm (ACERO GALVANIZADO, e: 0,5mm) + LANA DE VIDRIO + REV. PVC MACHIMBRE HORIZONTAL	T3 REV. PLACAS UV SPC, ESPESOR 4mm TERMINACION SATINADO COLOR BLANCO, COLOCACION ADHERIDA CON JUNTAS SELLADAS	EQ3 TERMOTANQUE ELECTRICO PHILCO 30 lts 34x34x58 cm	GR2 GRIFERIA LAVABO FV ARIZONA PLUS MONOCOMANDO CROMO O SIMILAR	V1 VENTANA DOS HOJAS CORREDIZA LINEA MODENA 100x150 cm ALUMINIO TERMINACION NEGRO DVH 4+9+4mm ALUAR O SIMILAR
DM4: CHAPA EXISTENTE + PERFL PGC 70 mm (ACERO GALVANIZADO, e: 0,7mm SEPARADO DE CHAPA MEDIANTE BANDA AISLANTE) + AISLACION POLIURETANO CONTINUA + REVESTIMIENTO PVC MACHIMBRE HORIZONTAL	T4 APLICACION DE FONDO ANTICORROSIVO + MEMBRANA IMPERMEABILIZANTE LIQUIDA (TIPO POLIURETANICA O ACRILICA), COLOR CLARO	EQ4 VANITORY FLORANTE MELAMINA MODERNA 50X38X4 cm CON BACHA O SIMILAR	ME1 MESADA GRANITO GRIS MARA	V2 VENTANA VENTILUZ PROYECTANTE LINEA MODENA 50x30 cm ALUMINIO TERMINACION NEGRO DVH 4+9+4 mm ALUAR O SIMILAR
	C1 PLACAS DE PVC MACHIMBRE BLANCO TERMINACION 200mmx13mm MATE PERFLPLAS BARBIERI O SIMILAR	EQ5 MUEBLE BAJO MESADA MELAMINA FAPLAC O SIMILAR AGLOMERADO CON UNERO SIN HERRAJES A LA VISTA - TERMINACION BLANCA	Z1 ZOCALO PVC CLASSIC BARBIERI 80x12mm O SIMILAR	
	S1 PISO VINILICO SPC ALTO TRANSITO 6mm SIST. CLICK SIMIL MADERA TERMMATE CON MANTA IXPE INCORPORADA SOBRE PLACA OSB 18mm			

OBRA: OFICINA CONTENEDOR

PLANO: VISTAS

ESCALA: 1.25

OBSERVACIONES

REV	FECHA	MODIFICACION	DES	REV	APR
01	14-04-26	EMISION			

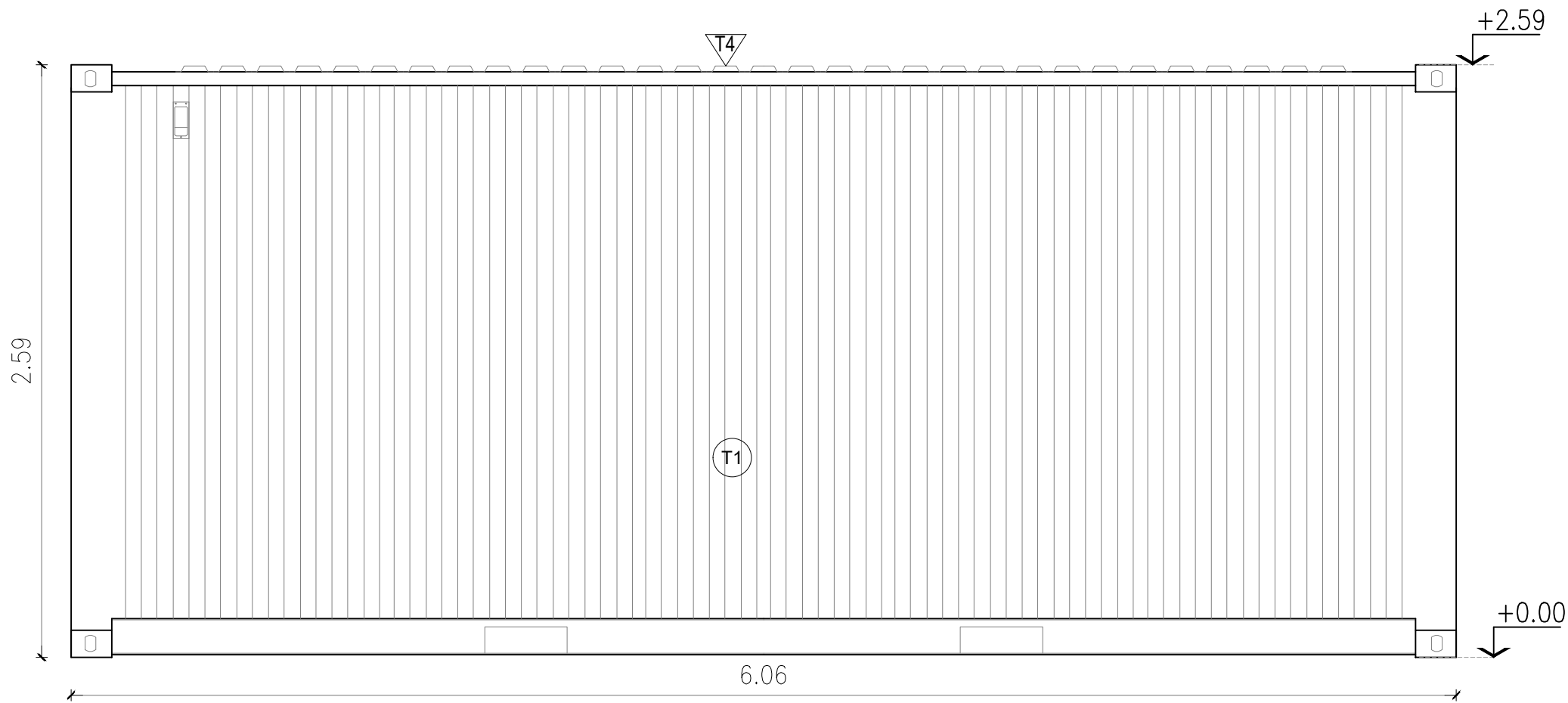
FORMATO A1
594x840
BRAN 4504

REVISION 00

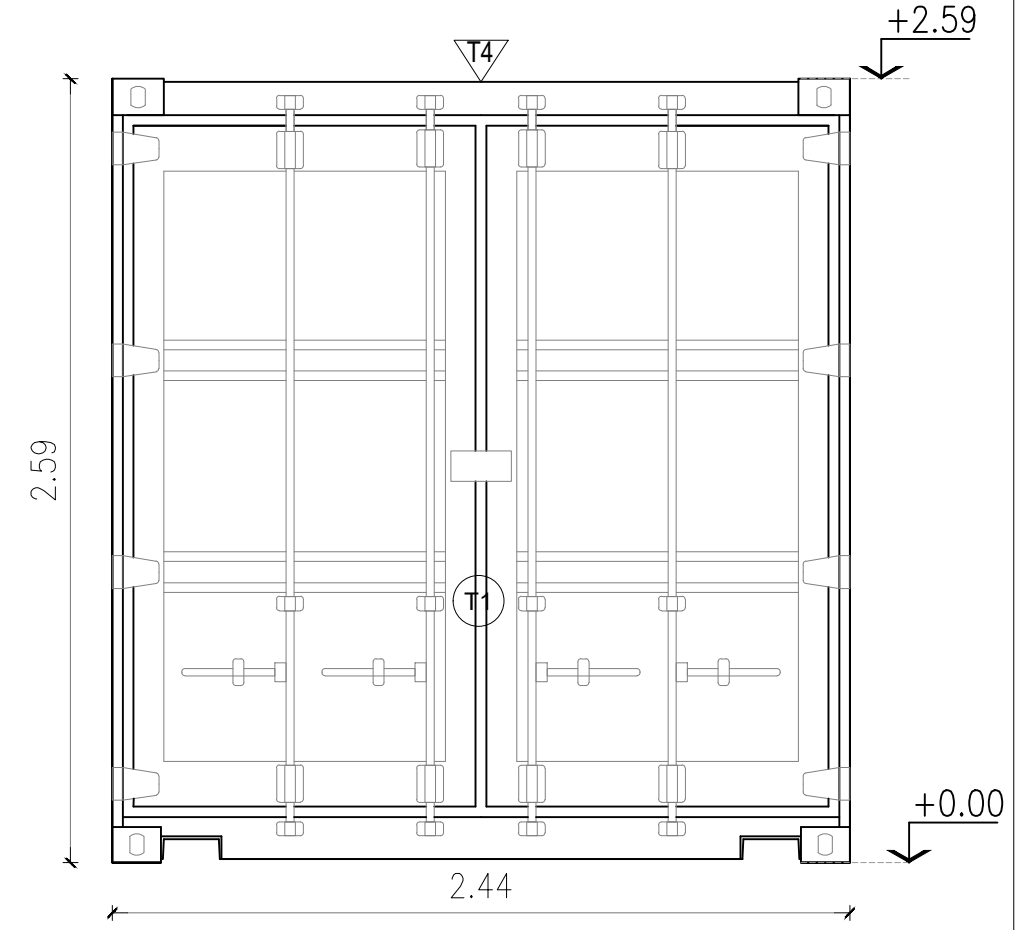
PLANO A02

CD ARQUITECTURA CARRERA DOMINGUEZ

VISTAS



VISTA CONTRAFRENTE



VISTA LATERAL IZQUIERDA

REFERENCIAS

NOTAS GENERALES

- PREVER REFUERZOS INTERIORES EN MUROS MEDIANTE PLACA OSB O FENOLICO 18 mm FIJADA A PERFILERIA METALICA, EN CORRESPONDENCIA CON LA UBICACION DE ELEMENTOS SUSPENDIDOS (ALACENA, VANITORY, EQUIPOS, SOPORTES DE AA) GARANTIZANFO LA ADECUADA FIJACION Y DISTRIBUCION DE CARGAS
- TODAS LAS MEDIDAS DEBERÁN VERIFICARSE EN OBRA PREVIO A LA EJECUCIÓN.
- EL CONTRATISTA DEBERÁ INFORMAR CUALQUIER DIFERENCIA, OMISIÓN O INCOMPATIBILIDAD DETECTADA.
- NO SE ADMITEN MODIFICACIONES SIN APROBACION PREVIA DEL PROYECTISTA Y/O CLIENTE.
- SE DEBERÁ GARANTIZAR LA CONTINUIDAD DE AISLACIONES, SELLADOS Y TERMINACIONES EN TODOS LOS ENCUENTROS.
- LAS INSTALACIONES DEBERÁN EJECUTARSE COORDINADAMENTE CON LA OBRA CIVIL.
- LOS TRABAJOS SOBRE LA ESTRUCTURA DEL CONTENEDOR DEBERÁN REALIZARSE CON LOS REFUERZOS NECESARIOS SIN COMPROMETER SU RIGIDEZ.

MUROS	TERMINACIONES	EQUIPAMIENTO	EQUIPAMIENTO	CARPINTERIAS
DM1: CHAPA EXISTENTE + PERFIL PGC 35 mm (ACERO GALVANIZADO, e: 0,5mm SEPARADO DE CHAPA MEDIANTE BANDA AISLANTE) + AISLACION POLIURETANO CONTINUA + REVESTIMIENTO PVC MACHIMBRE HORIZONTAL	(T1) PINTURA POLIURETANICA (2 MANOS) PARA EXTERIORES COLOR BLANCO RAL 9010/9013 TERMINACION MATE	(EQ1) BACHA COCINA MI PILETA 102EC SIMPLE CROMO O SIMILAR	(EQ6) MUEBLE ALACENA SOBRE MESADA MELAMINA FAPLAC O SIMILAR AGLOMERADO CON UNERO SIN HERRAJES A LA VISTA - TERMINACION BLANCA	(P1) PUERTA DE ABRIR PARA ACCESO DE CHAPA INYECTADA TERMINACION BLANCA CON MANIJON NEGRO
DM2: MURO DM1+ EJECUCION DE HUECO PARA CARPINTERIA CON REFUERZO ESTRUCTURAL MEDIANTE PERFIL METALICO 40x40x2mm + CARPINTERIA DE ALUMINIO + ALFEIZAR INTERIOR Y VIERTEGUAS EXTERIOR	(T2) REV. PVC MACHIMBRE BLANCO 10mm TERMINACION MATE BARBIERI O SIMILAR FIJACION OCULTA MEDIANTE TORNILLOS AUTOPERFORANTES	(EQ2) INODORO LINEA FERRUM BARI O SIMILAR	(GR1) GRIFERIA COCINA FV TEMPLE MONOCOMANDO CROMO O SIMILAR	(P2) PUERTA PLACA INTERIOR BAÑO, HOJA DE ABRIR TERMINACION COLOR BLANCO
DM3: REV. PVC MACHIMBRE HORIZONTAL + PERFIL PGC 35 mm (ACERO GALVANIZADO, e: 0,5mm) + LANA DE VIDRIO + REV. PVC MACHIMBRE HORIZONTAL	(T3) REV. PLACAS UV SPC, ESPESOR 4mm TERMINACION SATINADO COLOR BLANCO, COLOCACION ADHERIDA CON JUNTAS SELLADAS	(EQ3) TERMOTANQUE ELECTRICO PHILCO 30 lts 34x34x58 cm	(GR2) GRIFERIA LAVABO FV ARIZONA PLUS MONOCOMANDO CROMO O SIMILAR	(V1) VENTANA DOS HOJAS CORREDIZA LINEA MODENA 100x150 cm ALUMINIO TERMINACION NEGRO DVH 4+9+4mm ALUAR O SIMILAR
DM4: CHAPA EXISTENTE + PERFIL PGC 70 mm (ACERO GALVANIZADO, e: 0,7mm SEPARADO DE CHAPA MEDIANTE BANDA AISLANTE) + AISLACION POLIURETANO CONTINUA + REVESTIMIENTO PVC MACHIMBRE HORIZONTAL	(T4) APLICACION DE FONDO ANTICORROSIVO + MEMBRANA IMPERMEABILIZANTE LIQUIDA (TIPO POLIURETANICA O ACRILICA), COLOR CLARO	(EQ4) VANITORY FLORANTE MELAMINA MODERNA 50X38X4 cm CON BACHA O SIMILAR	(ME1) MESADA GRANITO GRIS MARA	(V2) VENTANA VENTILUZ PROYECTANTE LINEA MODENA 50x30 cm ALUMINIO TERMINACION NEGRO DVH 4+9+4 mm ALUAR O SIMILAR
	(C1) PLACAS DE PVC MACHIMBRE BLANCO TERMINACION 200mmx13mm MATE PERFILPLAS BARBIERI O SIMILAR	(EQ5) MUEBLE BAJO MESADA MELAMINA FAPLAC O SIMILAR AGLOMERADO CON UNERO SIN HERRAJES A LA VISTA - TERMINACION BLANCA	(Z1) ZOCALO PVC CLASSIC BARBIERI 80x12mm O SIMILAR	
	(S1) PISO VINILICO SPC ALTO TRANSITO 6mm SIST. CLICK SIMIL MADERA TERMATE CON MANTA IXPE INCORPORADA SOBRE PLACA OSB 18mm			

OBRA: OFICINA CONTENEDOR

PLANO: VISTAS

ESCALA: 1.25

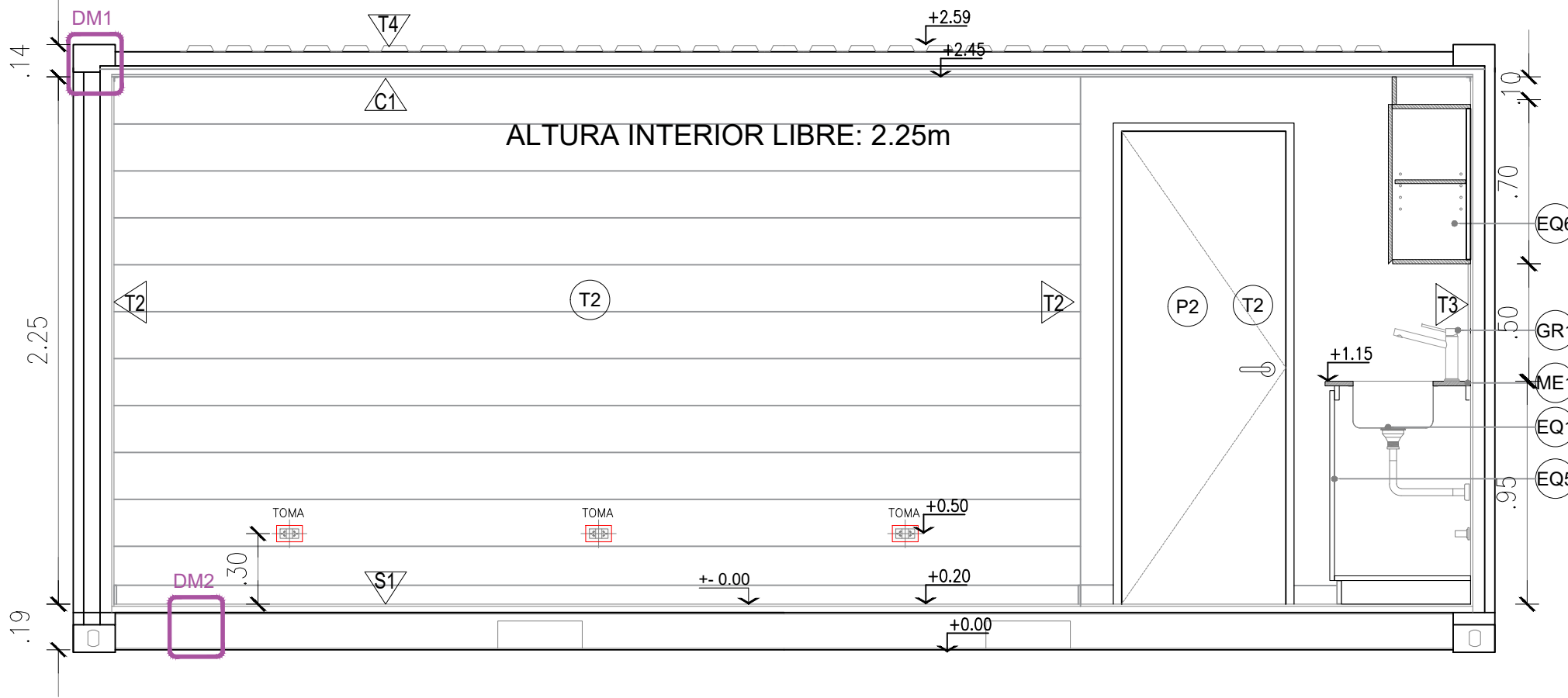
OBSERVACIONES

REV	FECHA	MODIFICACION	DES	REV	APR
01	14-04-26	EMISION			

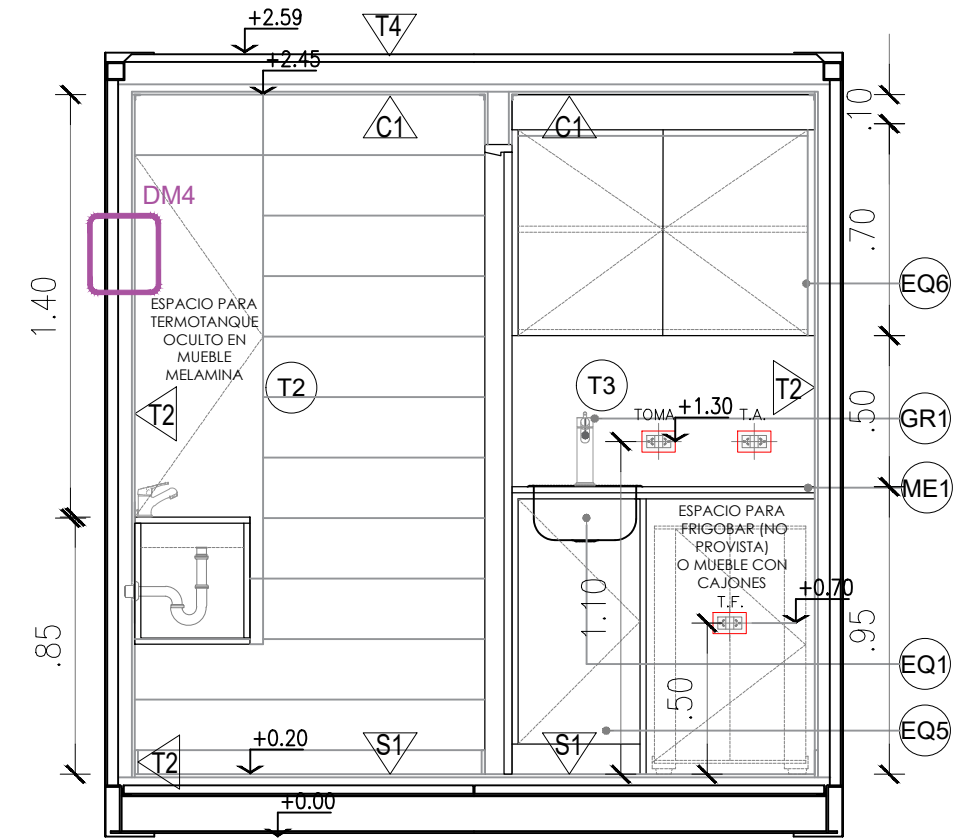
PLANO
A03



CORTES



CORTE A-A



CORTE B-B

NOTAS GENERALES

- PREVER REFUERZOS INTERIORES EN MUROS MEDIANTE PLACA OSB O FENOLICO 18 mm FIJADA A PERFLERIA METALICA, EN CORRESPONDENCIA CON LA UBICACION DE ELEMENTOS SUSPENDIDOS (ALACENA, VANITORY, EQUIPOS, SOPORTES DE AA) GARANTIZANFO LA ADECUADA FIJACION Y DISTRIBUCION DE CARGAS
- TODAS LAS MEDIDAS DEBERÁN VERIFICARSE EN OBRA PREVIO A LA EJECUCIÓN.
- EL CONTRATISTA DEBERÁ INFORMAR CUALQUIER DIFERENCIA, OMISIÓN O INCOMPATIBILIDAD DETECTADA.
- NO SE ADMITEN MODIFICACIONES SIN APROBACION PREVIA DEL PROYECTISTA Y/O CLIENTE.
- SE DEBERÁ GARANTIZAR LA CONTINUIDAD DE AISLACIONES, SELLADOS Y TERMINACIONES EN TODOS LOS ENCUENTROS.
- LAS INSTALACIONES DEBERÁN EJECUTARSE COORDINADAMENTE CON LA OBRA CIVIL.
- LOS TRABAJOS SOBRE LA ESTRUCTURA DEL CONTENEDOR DEBERÁN REALIZARSE CON LOS REFUERZOS NECESARIOS SIN COMPROMETER SU RIGIDEZ.

REFERENCIAS

MUROS	TERMINACIONES	EQUIPAMIENTO	EQUIPAMIENTO	CARPINTERIAS
DM1: CHAPA EXISTENTE + PERFIL PGC 35 mm (ACERO GALVANIZADO, e: 0,5mm SEPARADO DE CHAPA MEDIANTE BANDA AISLANTE) + AISLACION POLIURETANO CONTINUA + REVESTIMIENTO PVC MACHIMBRE HORIZONTAL	T1 PINTURA POLIURETANICA (2 MANOS) PARA EXTERIORES COLOR BLANCO RAL 9010/9013 TERMINACION MATE	EQ1 BACHA COCINA MI PILETA 102EC SIMPLE CROMO O SIMILAR	EQ6 MUEBLE ALACENA SOBRE MESADA MELAMINA FAPLAC O SIMILAR AGLOMERADO CON UNERO SIN HERRAJES A LA VISTA - TERMINACION BLANCA	P1 PUERTA DE ABRIR PARA ACCESO DE CHAPA INYECTADA TERMINACION BLANCA CON MANIJON NEGRO
DM2: MURO DM1+ EJECUCION DE HUECO PARA CARPINTERIA CON REFUERZO ESTRUCTURAL MEDIANTE PERFIL METALICO 40x40x2mm + CARPINTERIA DE ALUMINIO + ALFEIZAR INTERIOR Y VIERTEAGUAS EXTERIOR	T2 REV. PVC MACHIMBRE BLANCO 10mm TERMINACION MATE BARBIERI O SIMILAR FIJACION OCULTA MEDIANTE TORNILLOS AUTOPERFORANTES	EQ2 INODORO LINEA FERRUM BARI O SIMILAR	GR1 GRIFERIA COCINA FV TEMPLE MONOCOMANDO CROMO O SIMILAR	P2 PUERTA PLACA INTERIOR BAÑO, HOJA DE ABRIR TERMINACION COLOR BLANCO
DM3: REV. PVC MACHIMBRE HORIZONTAL + PERFIL PGC 35 mm (ACERO GALVANIZADO, e: 0,5mm) + LANA DE VIDRIO + REV. PVC MACHIMBRE HORIZONTAL	T3 REV. PLACAS UV SPC, ESPESOR 4mm TERMINACION SATINADO COLOR BLANCO, COLOCACION ADHERIDA CON JUNTAS SELLADAS	EQ3 TERMOTANQUE ELECTRICO PHILCO 30 lts 34x34x58 cm	GR2 GRIFERIA LAVABO FV ARIZONA PLUS MONOCOMANDO CROMO O SIMILAR	V1 VENTANA DOS HOJAS CORREDIZA LINEA MODENA 100x150 cm ALUMINIO TERMINACION NEGRO DVH 4+9+4mm ALUAR O SIMILAR
DM4: CHAPA EXISTENTE + PERFIL PGC 70 mm (ACERO GALVANIZADO, e: 0,7mm SEPARADO DE CHAPA MEDIANTE BANDA AISLANTE) + AISLACION POLIURETANO CONTINUA + REVESTIMIENTO PVC MACHIMBRE HORIZONTAL	T4 APLICACION DE FONDO ANTICORROSIVO + MEMBRANA IMPERMEABILIZANTE LIQUIDA (TIPO POLIURETANICA O ACRILICA), COLOR CLARO	EQ4 VANITORY FLORANTE MELAMINA MODERNA 50X38X4 cm CON BACHA O SIMILAR	ME1 MESADA GRANITO GRIS MARA	V2 VENTANA VENTILUZ PROYECTANTE LINEA MODENA 50x30 cm ALUMINIO TERMINACION NEGRO DVH 4+9+4 mm ALUAR O SIMILAR
	C1 PLACAS DE PVC MACHIMBRE BLANCO TERMINACION 200mmx13mm MATE PERFLPLAS BARBIERI O SIMILAR	EQ5 MUEBLE BAJO MESADA MELAMINA FAPLAC O SIMILAR AGLOMERADO CON UNERO SIN HERRAJES A LA VISTA - TERMINACION BLANCA	Z1 ZOCALO PVC CLASSIC BARBIERI 80x12mm O SIMILAR	
	S1 PISO VINILICO SPC ALTO TRANSITO 6mm SIST. CLICK SIMIL MADERA TERMATE CON MANTA IXPE INCORPORADA SOBRE PLACA OSB 18mm			

OBRA: OFICINA CONTENEDOR

PLANO: CORTES

ESCALA: 1.25

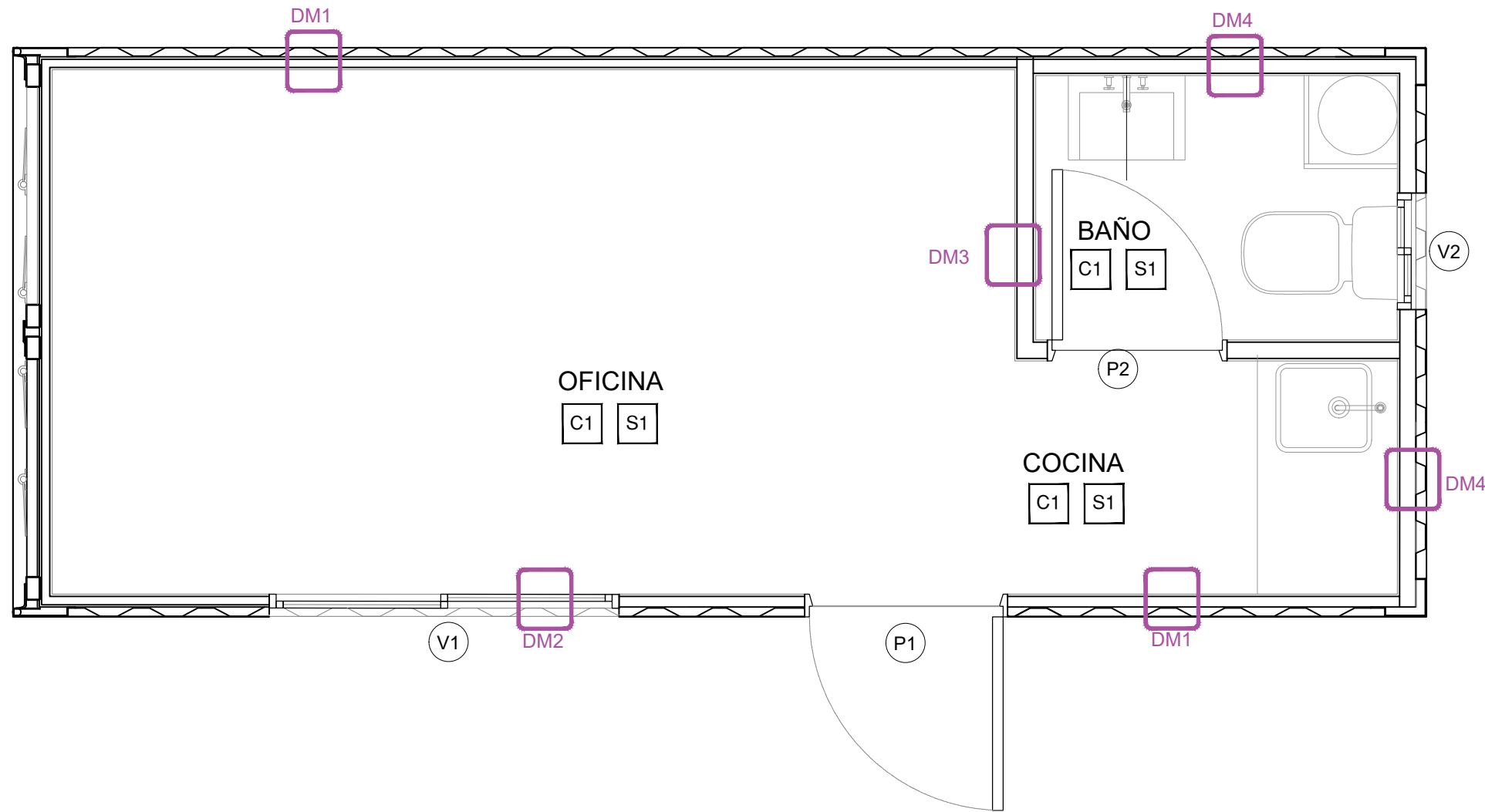
OBSERVACIONES

REV	FECHA	MODIFICACION	DES	REV	APR
01	14-04-26	EMISION			

A04



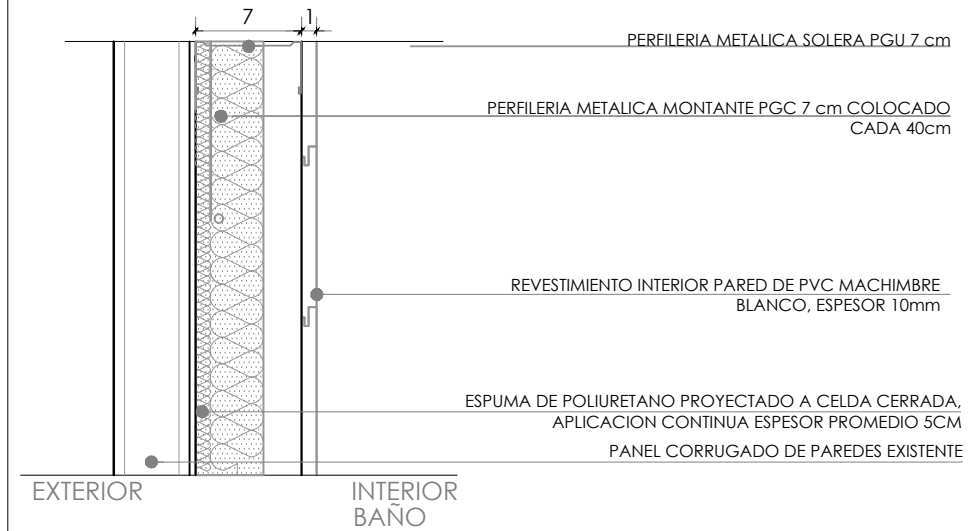
DETALLES



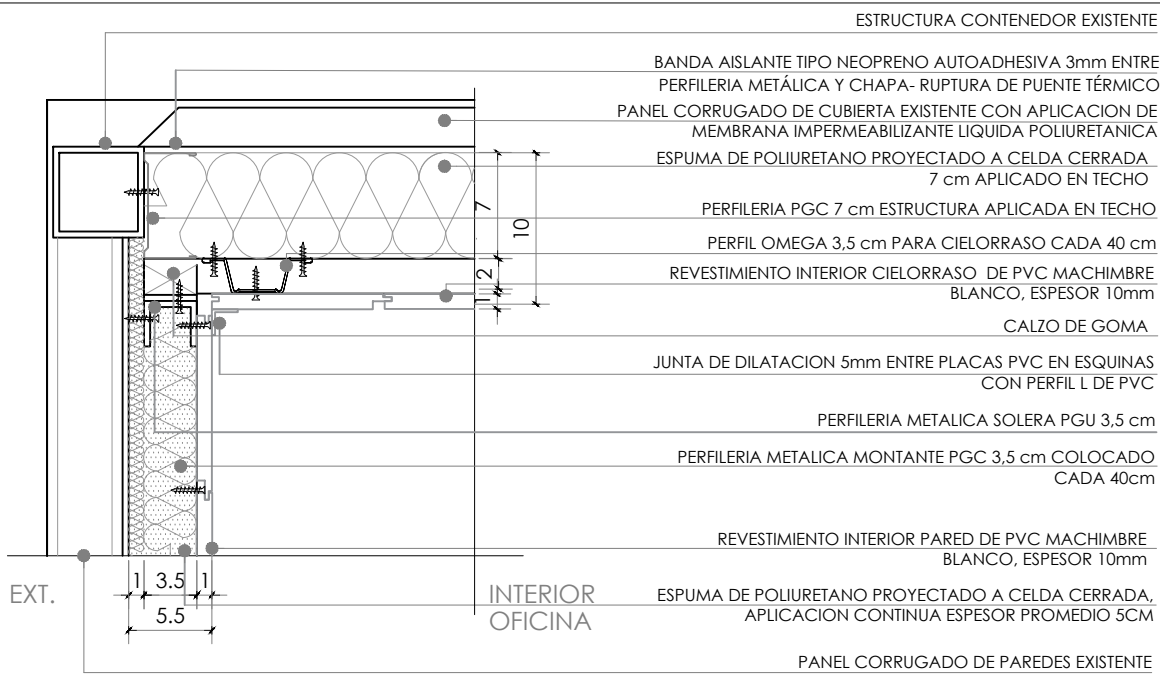
NOTAS GENERALES

- PREVER REFUERZOS INTERIORES EN MUROS MEDIANTE PLACA OSB O FENOLICO 18 mm FIJADA A PERFILERIA METALICA, EN CORRESPONDENCIA CON LA UBICACION DE ELEMENTOS SUSPENDIDOS (ALACENA, VANITORY, EQUIPOS, SOPORTES DE AA) GARANTIZANFO LA ADECUADA FIJACION Y DISTRIBUCION DE CARGAS
- TODAS LAS MEDIDAS DEBERÁN VERIFICARSE EN OBRA PREVIO A LA EJECUCIÓN.
- EL CONTRATISTA DEBERÁ INFORMAR CUALQUIER DIFERENCIA, OMISIÓN O INCOMPATIBILIDAD DETECTADA.
- NO SE ADMITEN MODIFICACIONES SIN APROBACION PREVIA DEL PROYECTISTA Y/O CLIENTE.
- SE DEBERÁ GARANTIZAR LA CONTINUIDAD DE AISLACIONES, SELLADOS Y TERMINACIONES EN TODOS LOS ENCUENTROS.
- LAS INSTALACIONES DEBERÁN EJECUTARSE COORDINADAMENTE CON LA OBRA CIVIL.
- LOS TRABAJOS SOBRE LA ESTRUCTURA DEL CONTENEDOR DEBERÁN REALIZARSE CON LOS REFUERZOS NECESARIOS SIN COMPROMETER SU RIGIDEZ.

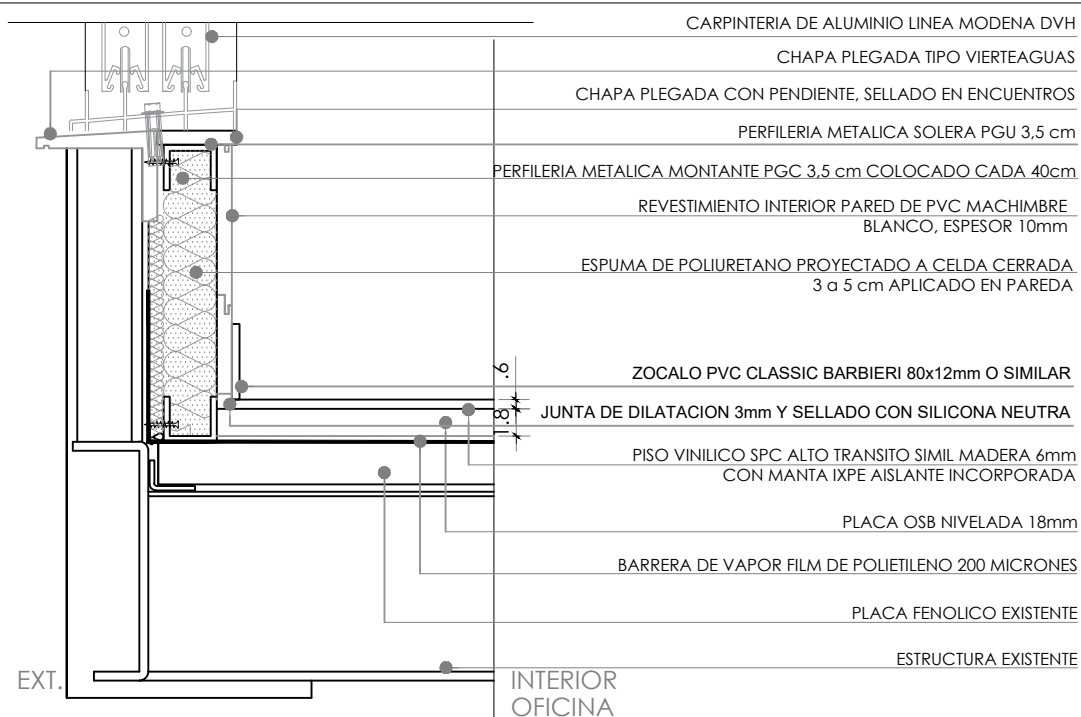
DM04: DETALLE MURO 04



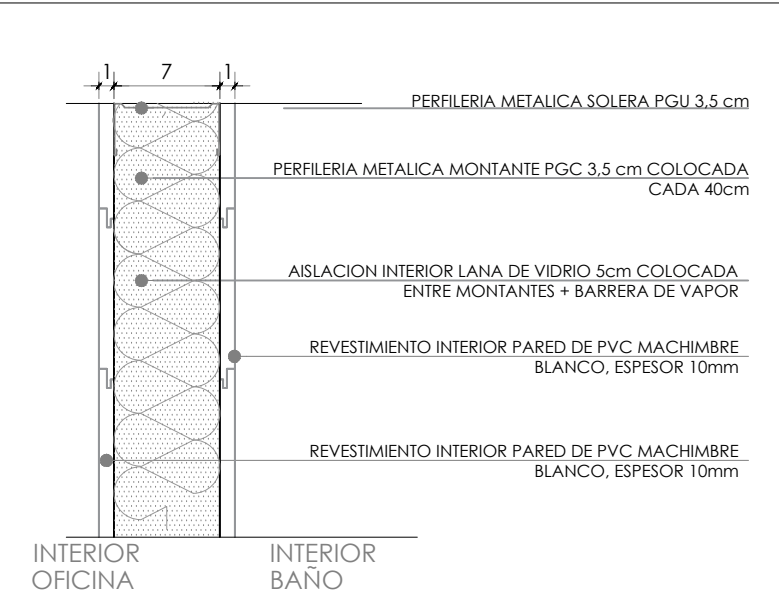
DM01: DETALLE MURO 01



DM02: DETALLE MURO 02



DM03: DETALLE MURO 03



OBRA: OFICINA CONTENEDOR

PLANO: DETALLES

ESCALA: 1.5

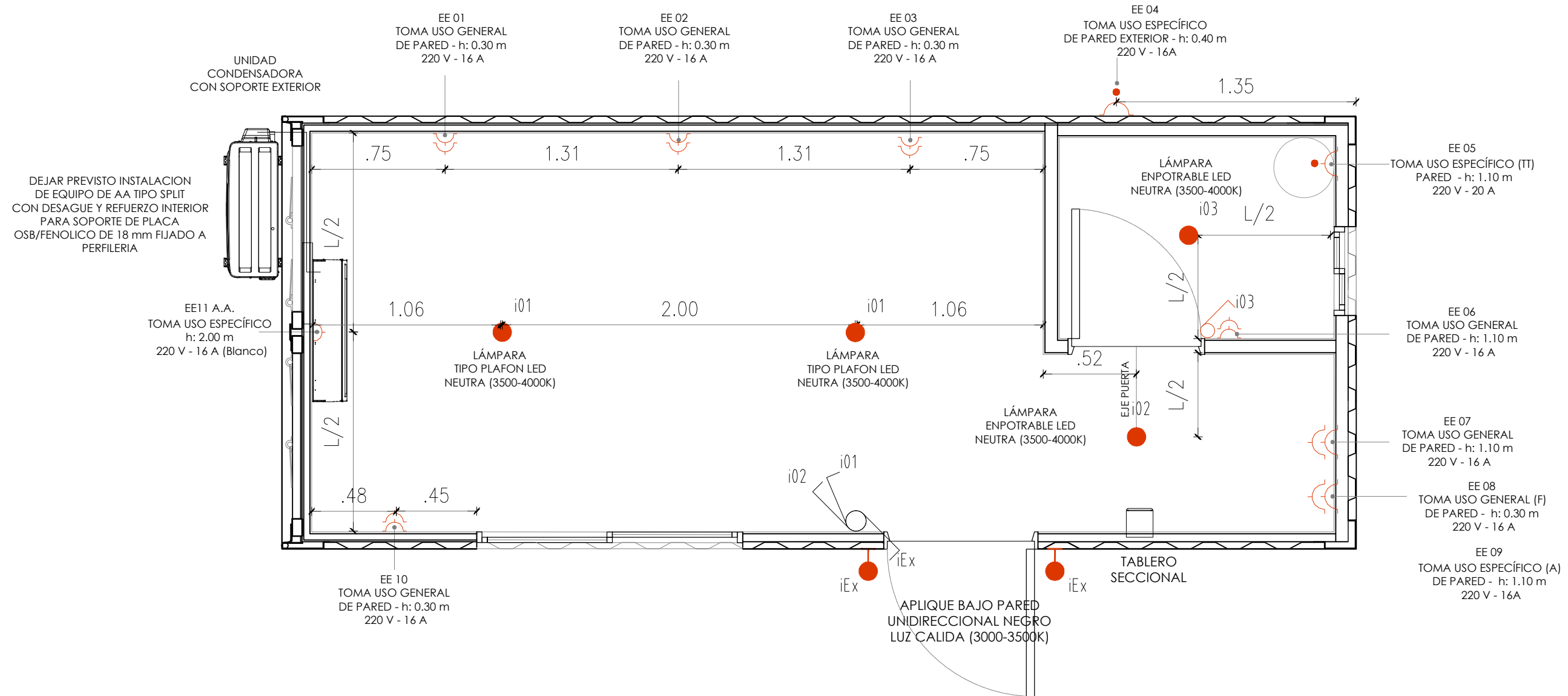
OBSERVACIONES

REV	FECHA	MODIFICACION	REVISION	00	DES	REV	APR
01	14-04-26	EMISION					

PLANO
A05



PLANTA ILUMINACIÓN



TABLERO SECCIONAL

T.S. PARA INSTALACIÓN MONOFÁSICA 220 V, COMPUESTO POR:

- DISYUNTOR DIFERENCIAL 40A / 30mA
- INTERRUPTOR TERMOMAGNÉTICO PARA ILUMINACIÓN
- INTERRUPTOR TERMOMAGNÉTICO PARA TOMAS GENERALES
- INTERRUPTOR TERMOMAGNÉTICO PARA AIRE ACONDICIONADO
- INTERRUPTOR TERMOMAGNÉTICO PARA TERMOTANQUE (SI CORRESPONDE)

CIRCUITOS

- C1 → ILUMINACIÓN (CONDUCTORES 1,5 mm²)
- C2 → TOMAS GENERALES (CONDUCTORES 2,5 mm²)
- C3 → AIRE ACONDICIONADO (CONDUCTORES 4 mm²)
- C4 → TERMOTANQUE (CONDUCTORES 2,5 mm²)

INSTALACIÓN ELÉCTRICA EMBUTIDA EN PERFLERÍA Y/O CANALIZACIÓN SUPERFICIAL TIPO CAÑO PVC O CORRUGADO, SEGÚN CORRESPONDA

NOTAS GENERALES

- TODAS LAS MEDIDAS DEBERÁN VERIFICARSE EN OBRA PREVIO A LA EJECUCIÓN.
- EL CONTRATISTA DEBERÁ INFORMAR CUALQUIER DIFERENCIA, OMISIÓN O INCOMPATIBILIDAD DETECTADA.
- NO SE ADMITEN MODIFICACIONES SIN APROBACION PREVIA DEL PROYECTISTA Y/O CLIENTE.
- SE DEBERÁ GARANTIZAR LA CONTINUIDAD DE AISLACIONES, SELLADOS Y TERMINACIONES EN TODOS LOS ENCUENTROS.
- TODOS LOS ENCUENTROS ENTRE MATERIALES DEBERÁN SELLARSE ADECUADAMENTE PARA EVITAR FILTRACIONES.
- LAS INSTALACIONES DEBERÁN EJECUTARSE COORDINADAMENTE CON LA OBRA CIVIL.
- LOS TRABAJOS SOBRE LA ESTRUCTURA DEL CONTENEDOR DEBERÁN REALIZARSE CON LOS REFUERZOS NECESARIOS SIN COMPROMETER SU RIGIDEZ.

OBRA: OFICINA CONTENEDOR

PLANO: PLANTA ILUMINACION

ESCALA: 1.25

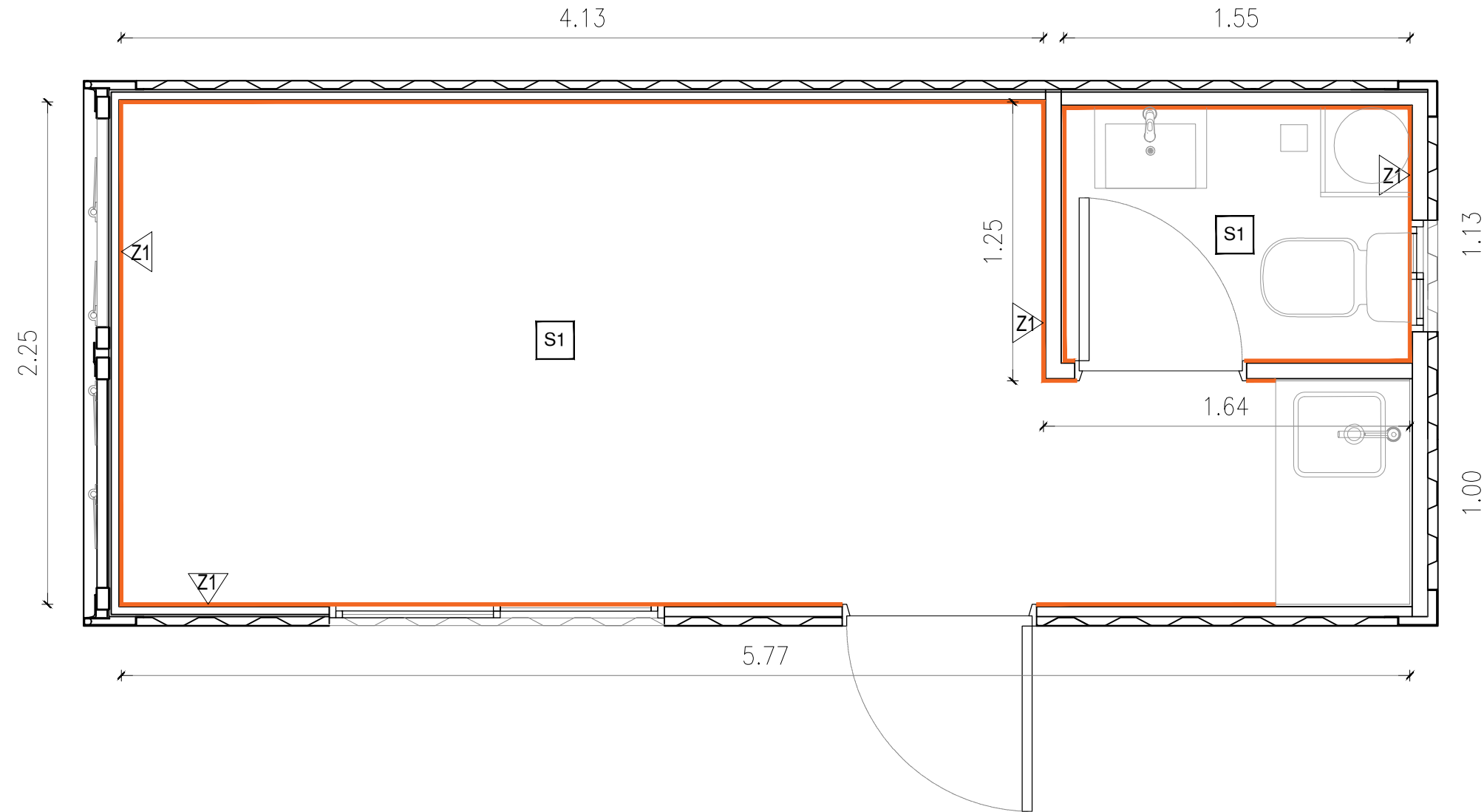
OBSERVACIONES

REV	FECHA	MODIFICACION	REVISION	00
01	14-04-26	EMISION		

PLANO
A06



TERMINACIONES



SOLADOS

- (S1) PISO VINILICO SPC ALTO TRANSITO 6mm SISTEMA CLICK SIMIL MADERA TERMATE CON MANTA ABSORBENTE IXPE INCORPORADA SOBRE PLACA OSB 18mm NIVELADA

SUPERFICIE S1: 13.0 m2 + 10% de desperdicio



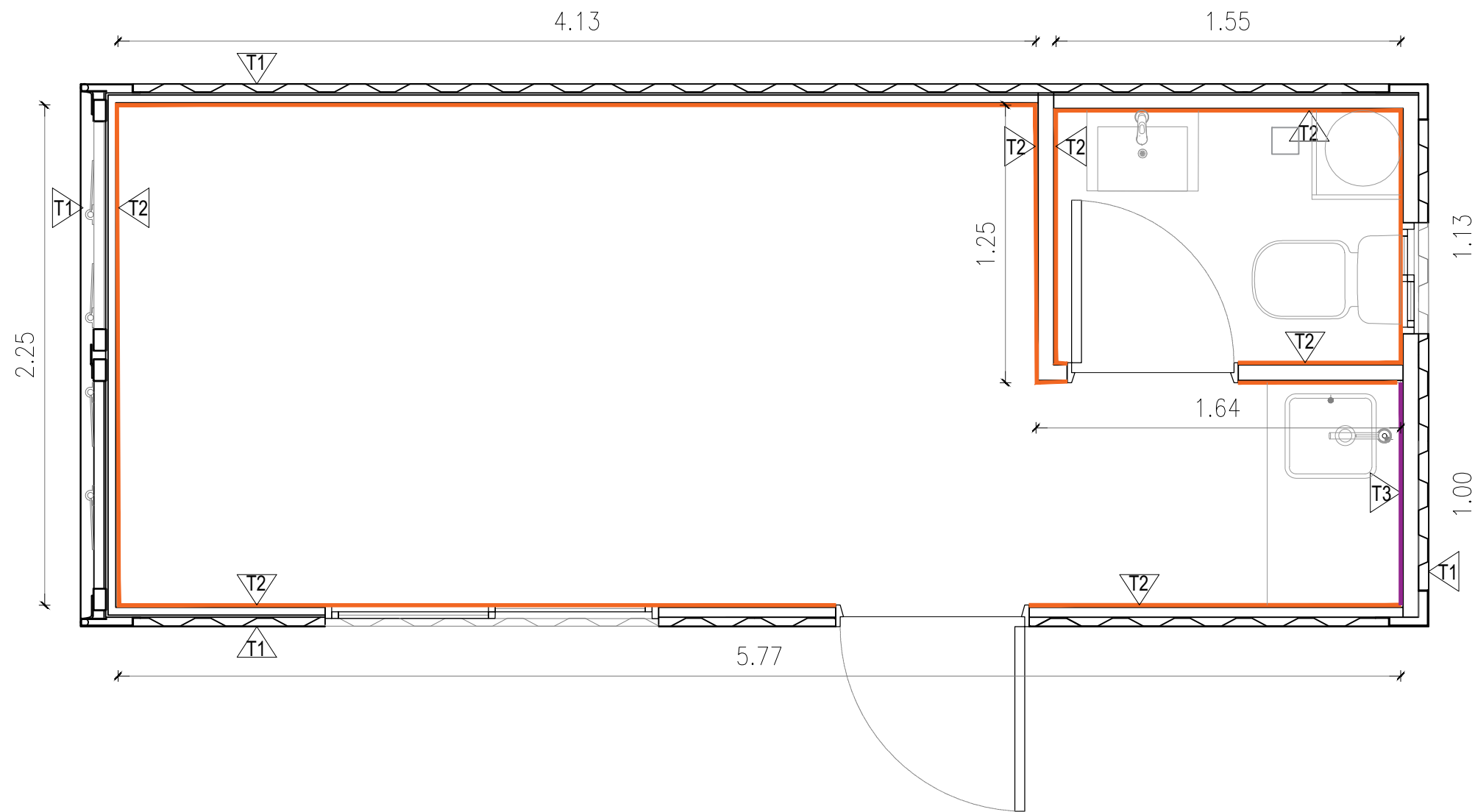
ZOCALOS

- (Z1) ZOCALO PVC CLASSIC BARBIERI 80x12mm O SIMILAR COLOCADO CON ADHESIVO Y/O FIJACIÓN MECÁNICA, CON SELLADO INFERIOR.

SUPERFICIE Z1: 17.0 m lineales + 10% de desperdicio



TERMINACIONES



REVESTIMIENTOS MUROS

T1 REVESTIMIENTO EXTERIOR. PINTURA POLIURETANICA (2 MANOS) PARA EXTERIORES
COLOR BLANCO RAL 9010/9013 TERMINACION MATE

SUPERFICIE T1: 44m² + 10% de desperdicio

T4 REVESTIMIENTO EXTERIOR. LIMPIEZA DE SUPERFICIE + APLICACION DE FONDO ANTICORROSIVO + MEMBRANA IMPERMEABILIZANTE LIQUIDA (TIPO POLIURETANICA O ACRILICA), COLOR CLARO. APLICACIÓN EN DOS O MÁS MANOS SEGÚN ESPECIFICACIÓN DEL FABRICANTE

SUPERFICIE T4: 15m² + 10% de desperdicio

T2 REVESTIMIENTO DE PVC MACHIMBRE BLANCO 10mm TERMINACION MATE PERFILPLAS BARBIERI O SIMILAR COLOCADO EN SENTIDO HORIZONTAL SOBRE PERFILERIA METALICA, FIJACION OCULTA MEDIANTE TORNILLOS AUTOPERFORANTES EN LENGÜETA A PERFILERÍA CADA 40 cm. INCLUYE PERFILERÍA DE TERMINACIÓN Y ESQUINEROS.

DEJAR JUNTAS DE DILATACIÓN Y NO FIJAR RÍGIDAMENTE EN EXTREMOS.

SUPERFICIE T2: 46m² + 10% de desperdicio

T3 REVESTIMIENTO PLACAS UV SPC, ESPESOR 4mm TERMINACION SATINADO COLOR BLANCO, COLOCACION ADHERIDA CON JUNTAS SELLADAS

SUPERFICIE T3: 0.50m² + 10% de desperdicio



OBRA: OFICINA CONTENEDOR

PLANO: TERMINACIONES

ESCALA: 1.25

OBSERVACIONES

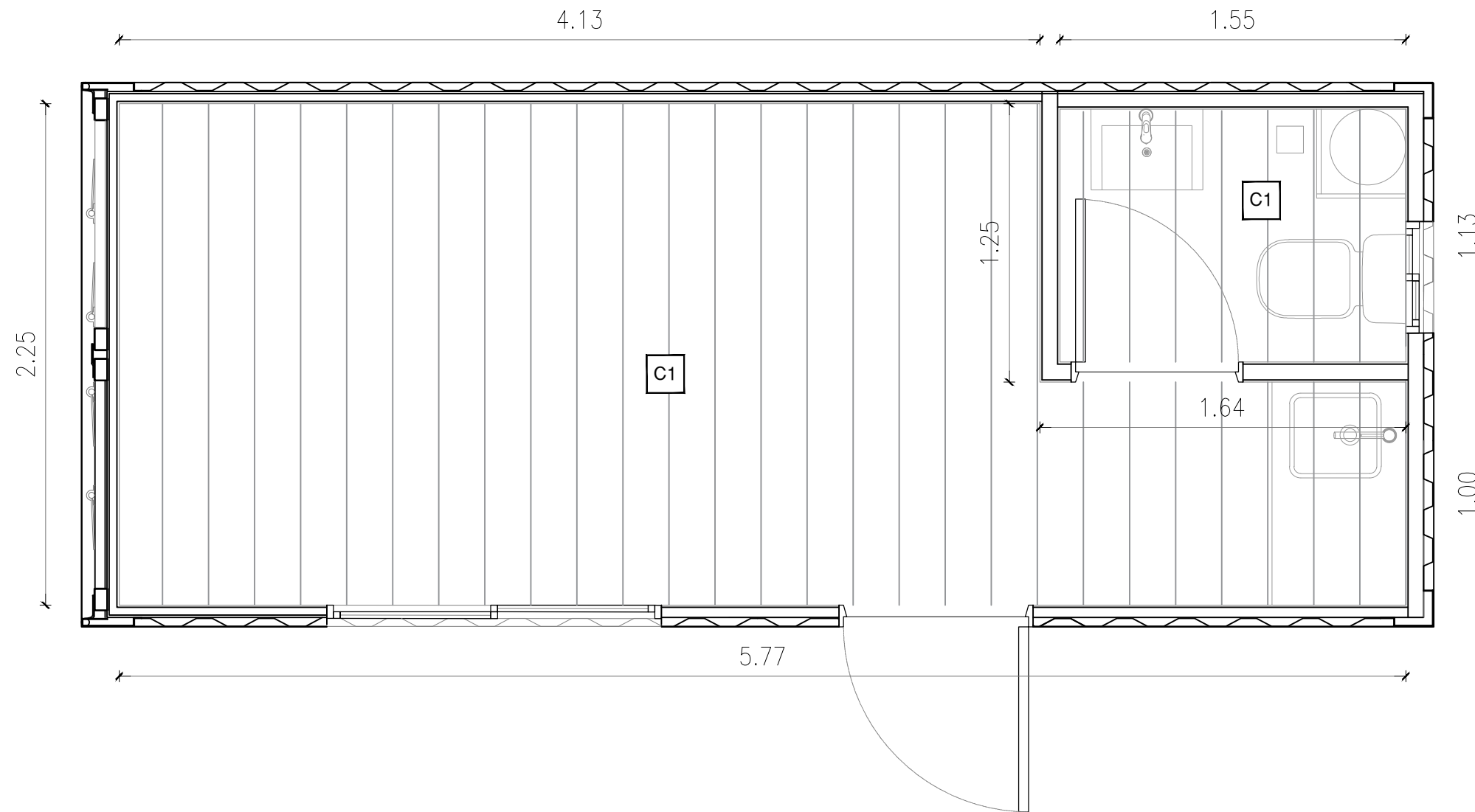
FORMATO A1		REVISION	
REV	FECHA	MODIFICACION	00
01	14-04-26	EMISION	

PLANO

A08

CD
ARQUITECTURA
CARRERA DOMÍNGUEZ

TERMINACIONES



CIELORRASO

- C1** REVESTIMIENTO DE PVC MACHIMBRE BLANCO 10mm
 TERMINACION MATE PERFILPLAS BARBIERI O SIMILAR
 COLOCADO SOBRE PERFILERIA METALICA, FIJACION
 OCULTA MEDIANTE TORNILLOS AUTOPERFORANTES EN
 LENGÜETA A PERFILERÍA CADA 40 cm. INCLUYE
 PERFILERÍA DE TERMINACIÓN Y ESQUINEROS.
 DEJAR JUNTAS DE DILATACIÓN EN PERÍMETROS,
 ENCUENTROS Y NO FIJAR RÍGIDAMENTE EN EXTREMOS.

SUPERFICIE C1: 12.4m² + 10% de desperdicio

